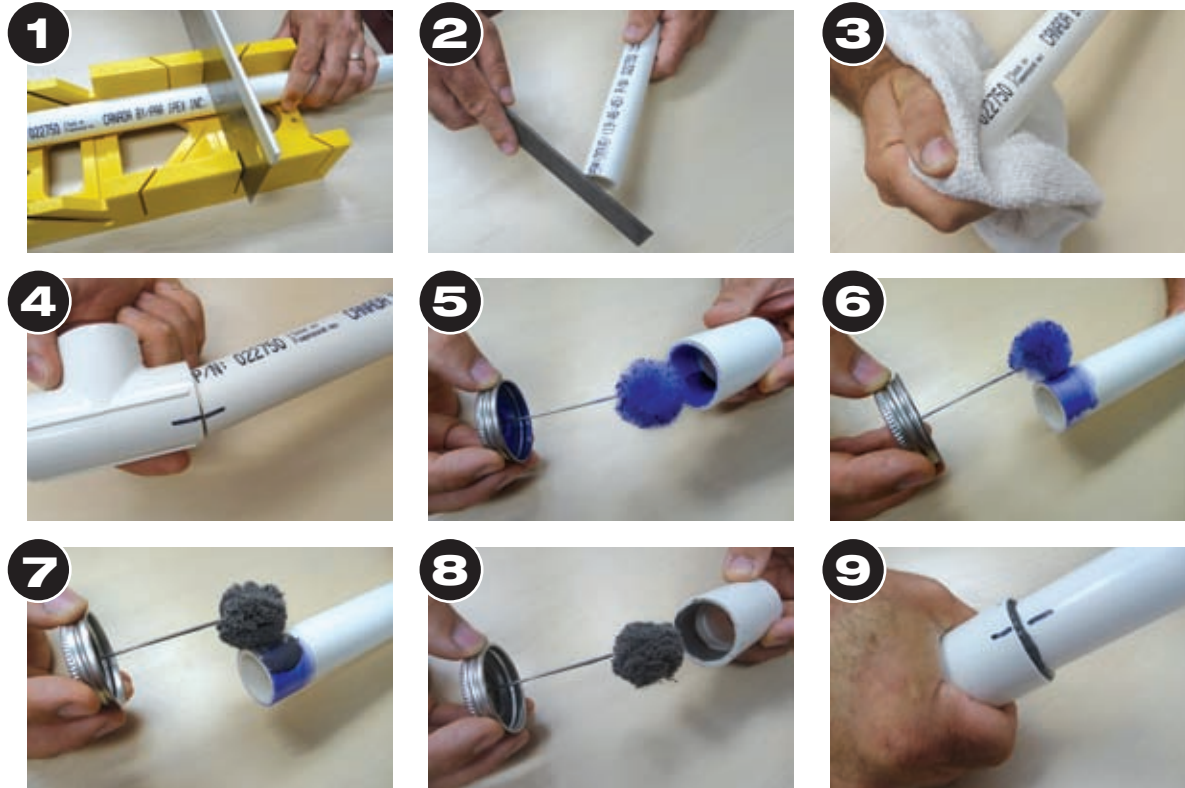


Assemblage des tuyaux et raccords en PVC

Assemblages par collage au solvant



- 1** Couper le tuyau d'équerre (boîte à onglets et scie, coupe-tube, scie manuelle, etc.).
- 2** Ébavurer le tuyau et chanfreiner le bord extérieur (lime, couteau, etc.).
- 3** Nettoyer le tuyau et le raccord avec un chiffon propre.
- 4** Vérifier l'ajustement et repérer l'orientation du raccord sur le tuyau.
- 5** Enduire d'apprêt pour PVC l'emboîture du raccord.
- 6** Enduire d'apprêt l'extrémité du tuyau sur une longueur supérieure de 1/2 po à celle de la profondeur d'emboîture du raccord et **mettre une deuxième couche d'apprêt dans l'emboîture.**
- 7** Enduire d'une bonne couche de colle uniforme l'extrémité du tuyau (ne pas amincir la couche en brossant).
- 8** Enduire l'emboîture d'une couche de colle et **mettre une deuxième bonne couche de colle uniforme sur l'extrémité du tuyau.**
- 9** Enfiler immédiatement l'emboîture sur le tuyau en tournant de 1/4 de tour et en vérifiant le bon alignement. Maintenir l'assemblage en position durant 30 secondes, pour éviter tout déboîtement, et essuyer l'excédent de colle.

Raccordements vissés



- 1** Enrouler **dans le sens horaire** 2-3 tours de ruban d'étanchéité en PTFE blanc sur les filets mâles, en suivant les directives du fabricant.
- 2** Assembler le raccord en serrant à la main puis avec une clé.
NE PAS TROP SERRER POUR ÉVITER D'ENDOMMAGER LE RACCORD

Pour obtenir une copie de ces directives, visitez le site à l'adresse www.ipexhomerite.com